

PNEUMATICI INVERNALI

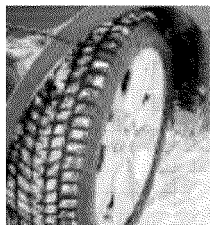
Sicurezza in primo piano

Ideali per temperature fino a - 7



LA STAGIONE delle nevi è già iniziata e per molti automobilisti si apre l'annoso problema su quale pneumatico utilizzare e su come affrontare al meglio, senza rischi del caso, l'asfalto "imbiancato". Da alcuni anni i pneumatici con un battistrada artigliato sono stati sostituiti da quelli invernali, prodotti che riescono a garantire ottime prestazioni lungo tutto il periodo freddo e non solo su strade innevate. Queste gomme, che sono l'ideale per chi guida nella stagione fredda, rendono un maggiore livello di sicurezza con temperature inferiori ai 7°C, con pioggia, fango, brina, ghiaccio, oltre che ovviamente con la neve. Per raggiungere un elevato standard di prestazioni i tecnici hanno lavorato su tre aspetti della tecnologia: i componenti chimici della miscela definita termica, che reagisce a temperature vicine allo zero; il disegno del battistrada, per ridurre il pericolo di aquaplaning; la conformazione del singolo tassello che, grazie all'introduzione di solchi a lamelle, aumenta il nume-

ro degli spigoli che mordono il fondo stradale. Rispetto a un pneumatico estivo l'invernale permette una riduzione degli spazi d'arresto variabile dal 15 al 40% a seconda delle condizioni del fondo, mantiene un'elevata trazione in accelerazione e in salita oltre a garantire una direzionalità superiore in curva. Non è corretto pensare che i recenti dispositivi elettronici di bordo che gestiscono la frenata, la trazione e la stabilità possano da soli compensare la riduzione dell'aderenza nelle condizioni limite, anzi. Un esempio su tutti l'Abs. Non avendo pneumatici idonei quando si frena con decisione, gli spazi d'arresto si dilatano considerevolmente, proprio perché l'Abs continua a inserirsi in attesa che venga recuperata l'aderenza tra il battistrada e la strada. Per finire è importante montare sempre quattro pneumatici invernali, anche sulle vetture con due sole ruote motrici per garantire sempre il giusto bilanciamento.



Niccolò Coppini



Nella foto in alto al centro il pneumatico Bridgestone Blizzard, in basso da sinistra il Pirelli Sottozero, che equipaggia anche la Lamborghini, il Goodyear Ultragrip e il Michelin Pilot Winter